

幸手アートさんぽ

商店街に
アート出現!!

大人も、子どもも、わくわく、ドキドキ。
散歩しながら、気軽にアートを楽しもう!

権現堂の桜が満開の季節、幸手の商店街にアート作品を展示します。
第3回目となる今年は、彫刻・絵画・写真・映像などジャンルも多彩です。
アーティストによるライブパフォーマンスや、スタンプラリーなど
楽しいプログラムを用意してみなさまのご来場をお待ちしています。

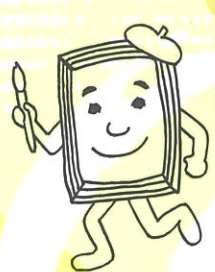
スタンプラリー

幸手市内、全20会場に設置されたスタンプを
押してアートを完成させよう!

- 展示会場: 幸手市内20会場
- アクセス: 東武日光線幸手駅下車
- Web公開中!!
<https://satte-art.com>



17人のアーティストと日本工業大学の学生有志が、商店街で作品展示やライブパフォーマンスを行います!



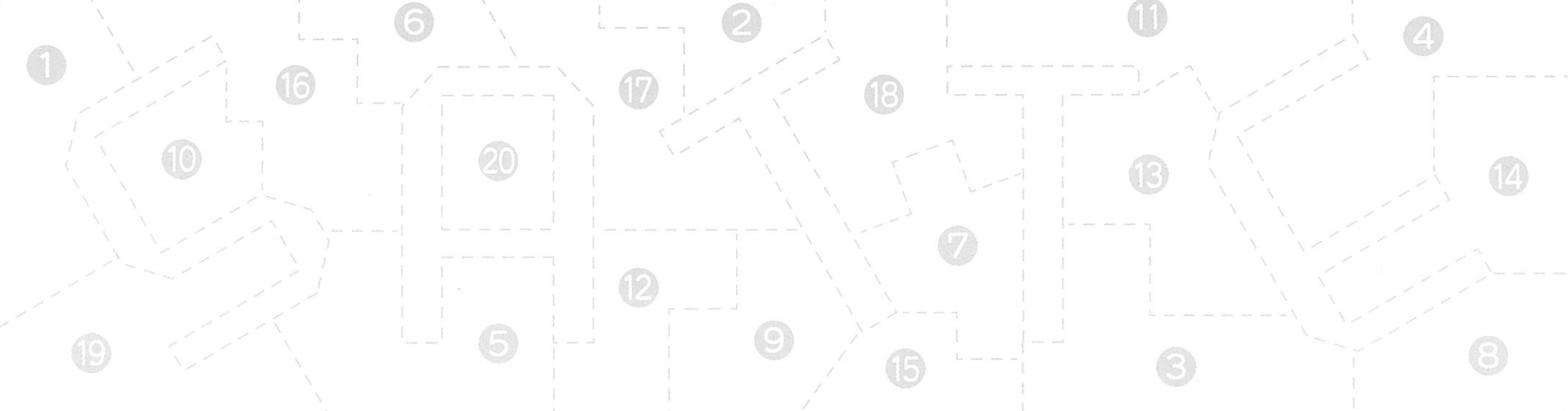
展示アーティスト& ライブパフォーマンス情報

普段見ることができないアーティストの制作風景を見たり、
作品について話が聞けるチャンスですよ!

※ライブおよび展示会場の番号は裏面の展示会場一覧の番号となります。
※ライブはアーティストごとにスケジュールが異なります。また12:00~13:00は昼食のため休憩します。

A 稲葉 真莉絵【絵画】  多摩美術大学 大学院 ライブ & 展示会場 10 展示のみ 11 ライブ 3/29(10:00-16:00)	B 沖山 寛子【銅版画・鉛筆画】  多摩美術大学 大学院 修了 展示会場 3	C 木村 由美子【写真】  久喜市在住 ライブ & 展示会場 13 展示のみ 12 ライブ 3/30(10:00-16:00)		
D 小高 一民【彫刻】  久喜市在住 展示会場 2	E 小林 晃一【彫刻】  幸手市在住 ライブ & 展示会場 20 ライブ 3/24~4/7(10:00-17:00) (ただし3/25・26・4/1・2を除く)	F 小林 さくら【絵画】  東京造形大学 ライブ & 展示会場 1 ライブ 3/28~31(10:00-16:00)	G 鈴木 初音【絵画】  東京藝術大学 大学院 ライブ & 展示会場 10 ライブ 3/29(10:00-16:00)	H 鈴木 るり子【絵画】  加須市在住 展示会場 14 15
I 中村 勝彦【デザイン画】  幸手市在住 展示会場 19 ライブ 3/28・29(10:00-16:00)	J 長屋 涼香【絵画・映像】  多摩美術大学 大学院 ライブ & 展示会場 10 展示のみ 5 ライブ 3/29(10:00-16:00)	K 野原 一郎【絵画】  久喜市在住 展示会場 17 18	L 檜垣 春帆【絵画・立体】  多摩美術大学 大学院 ライブ & 展示会場 10 ライブ 3/29(10:00-16:00)	M 森 佳菜子【絵画】  さいたま市在住 ライブ & 展示会場 7 ライブ 3/28~31(10:00-16:00)
N 守屋 桃香【映像】  幸手市在住 展示会場 9 10	O 守屋 雄介【映像】  幸手市在住 ライブ & 展示会場 9 展示のみ 10 ライブ 4/1~6(10:00-17:00) アニメーション制作やパフォーマンス	P 矢吹 多歌子【ミクストメディア】  久喜市在住 ライブ & 展示会場 16 展示のみ 6 8 ライブ 3/30(10:00-17:00) ライブペインティング	Q 吉田 洋一【絵画】  杉戸町在住 ライブ & 展示会場 3 展示のみ 4 ライブ 全日(10:00-17:00) (ただし3/31のみ10:00-15:00)	R 日本工業大学 生活環境デザイン学科有志  【建築模型】 展示会場 3

スタンプラリー 展示会場と同じ番号のところにスタンプを押してください。アナタはいくつ押せるかな?!



「モンツクリ」で「幸せの町づくり」を。「幸手アートさんぽ」は江戸時代に整備された宿場町としての歴史を持つ幸手で、様々な分野で活躍するアーティストと地域住民とが協同し作品を制作・展示、「人と人、人と町をアートでつなぐ」ことを目的として、2017年にスタートしたアートプロジェクトです。

1 Days Café
 駅前1分のカフェ。生パスタ、骨つきチキンカレー等ランチメニューが充実。ゆったりお過ごしください。
 〒340-0115 埼玉県幸手市中 1-14-27
 営業 10:00-19:00 休日(さくらまつり期間中無休)
 ☎0480-43-0004 展示作家 F

2 小島家ガレージ
 駅前通りに面しているおしゃれなガレージ!
 〒340-0115 埼玉県幸手市中 1-13-24
 営業 9:00-17:00 無休
 ☎なし 展示作家 D

3 岸本家住宅主屋
 醤油製造業を営んだ江戸時代末期の建物。室内が見学できるのは主にイベントの時だけです。
 〒340-0115 埼玉県幸手市中 2-1-9
 営業 10:00-17:00 無休
 ☎0480-42-1710 展示作家 BQR

4 なかぱん
 国産小麦や米粉パンなど、こだわりの材料を使ったパン屋さん。店内で有機栽培の野菜の販売もあります。
 〒340-0115 埼玉県幸手市中 2-8-41
 営業 8:00-18:30 無休
 ☎0480-40-1015 展示作家 Q

5 小島商店
 小島商店(当時は薪炭商・繭絲商)の建物は昭和12年建築で、現在は事務所・住居として使用されています。
 ※作品は道路からウィンドウ内をご覧になります。
 〒340-0115 埼玉県幸手市中 2-2-3
 営業 7:00-19:00 無休
 ☎0480-42-0260 展示作家 J

6 珈琲岸本屋
 コーヒーも鮮度が大切です。注文を受けてから豆を挽いてくれて、100gから購入できるコーヒー豆屋さんです。
 〒340-0115 埼玉県幸手市中 2-3-3
 営業 10:00-18:00 無休・月・木
 ☎0480-42-0534 展示作家 P

7 Frays Belle
 マツエク、ネイルとフェイシャルエステのお店。目元からつま先まで、女性の美を輝かせる技術を提供します。
 〒340-0115 埼玉県幸手市中 1-7-40
 営業 9:30-17:30 無休・火
 ☎0480-43-7756 展示作家 M

8 永文商店
 生酒の量り売りやレアなお酒、自然食品などが豊富です。奥座敷では年2回の落語会などを行っています。
 〒340-0115 埼玉県幸手市中 1-7-27
 営業 9:00-18:00 無休・月
 ☎0480-42-0035 展示作家 P

9 旧飯村医院(イベント本部)
 地域医療に貢献されてきた旧飯村医院の建物は、昭和50年代まで使われていました。現在も大切にされている建物です。
 〒340-0115 埼玉県幸手市中 3-1-11
 営業 10:00-17:00 無休
 ☎0480-42-0206 展示作家 NO

10 成田金物
 家庭金物と建築金物のお店。ガラスの大きな引き戸や、中の広い空間も魅力的な建物。看板猫がお出迎えます。
 〒340-0115 埼玉県幸手市中 3-2-2
 営業 8:00-18:00 無休・祝日
 ☎0480-42-0017 展示作家 AGJLNO

11 洋品のいしづか
 幸手の子は(昔、子どもだった人も)みんな行ったことがあるかも。幸手の小・中学校の体操服・制服を扱うお店です。
 〒340-0115 埼玉県幸手市中 4-16-35
 営業 10:00-19:00 無休
 ☎0480-42-0442 展示作家 A

12 モンテすぎやま
 レトロな「Monteyamazaki」の看板が目印。喫茶コーナーが奥にあります。コーヒーと焼肉定食がオススメ。
 〒340-0115 埼玉県幸手市中 3-4-9
 営業 9:00-19:00 無休
 ☎0480-42-0318 展示作家 C



13 ヘルシードラッグ遠藤薬局
 明治時代に薬の製造・販売を手がける「薬房」として開業。医療や健康に関する相談など頼りになる薬局です。
 〒340-0111 埼玉県幸手市北 1-9-30
 営業 9:00-19:00 無休
 ☎0480-42-0012 展示作家 C

14 棒徳刃物店
 明治16年創業。農具から刃物全般取り扱うお店。修理や研ぎもお任せできるので、大切な道具を長く使えます。
 〒340-0111 埼玉県幸手市北 1-9-28
 営業 8:00-17:00 無休
 ☎0480-42-0362 展示作家 H

15 聖福寺
 およそ600年前浄土宗として創建され、山門は江戸時代の建物、勅使門形式、扉に菊の紋があります。
 〒340-0111 埼玉県幸手市北 1-9-27
 営業 9:00-17:00 無休
 ☎0480-43-3821 展示作家 H

16 石太菓子店
 昔ながらの素朴なお菓子から上生菓子まである和菓子のお店。お祝い事に欠かせないお赤飯もオススメ。(要予約)
 〒340-0111 埼玉県幸手市北 1-10-32
 営業 8:30-19:00 無休
 ☎0480-42-0052 展示作家 P

17 ファニチャー小栗
 老舗家具屋さん。木のぬくもりのあるモダンデザインの家具や雑貨、暮らしを豊かにするアイテムが揃っています。
 〒340-0111 埼玉県幸手市北 2-8-3
 営業 10:00-19:00 無休 5台
 ☎0480-43-1010 展示作家 K

18 中山商店
 午前中なら炭火でおせんべいを焼く風景が見られます。しっかり硬めでキリッとしたお醤油味がオススメです。
 〒340-0115 埼玉県幸手市中 4-20-32
 営業 8:00-17:30 無休
 ☎0480-42-1613 展示作家 K

19 満福寺
 弘法大師(空海)の教えを汲む真言宗の寺院です。御本尊様は聖如意輪観世音菩薩をお祀りしています。
 〒340-0115 埼玉県幸手市中 4-14-34
 営業 9:00-17:00 無休
 ☎0480-42-0776 展示作家 I

20 学びっ人村
 ヤギを2頭飼っています。白ヤギの名前は「ハク」黒ヤギの名前は「ココア」です。遊びにきてね!
 〒340-0113 埼玉県幸手市幸手 3637
 営業 9:00-17:00 無休・火 10台
 ☎0480-44-1310 展示作家 E

